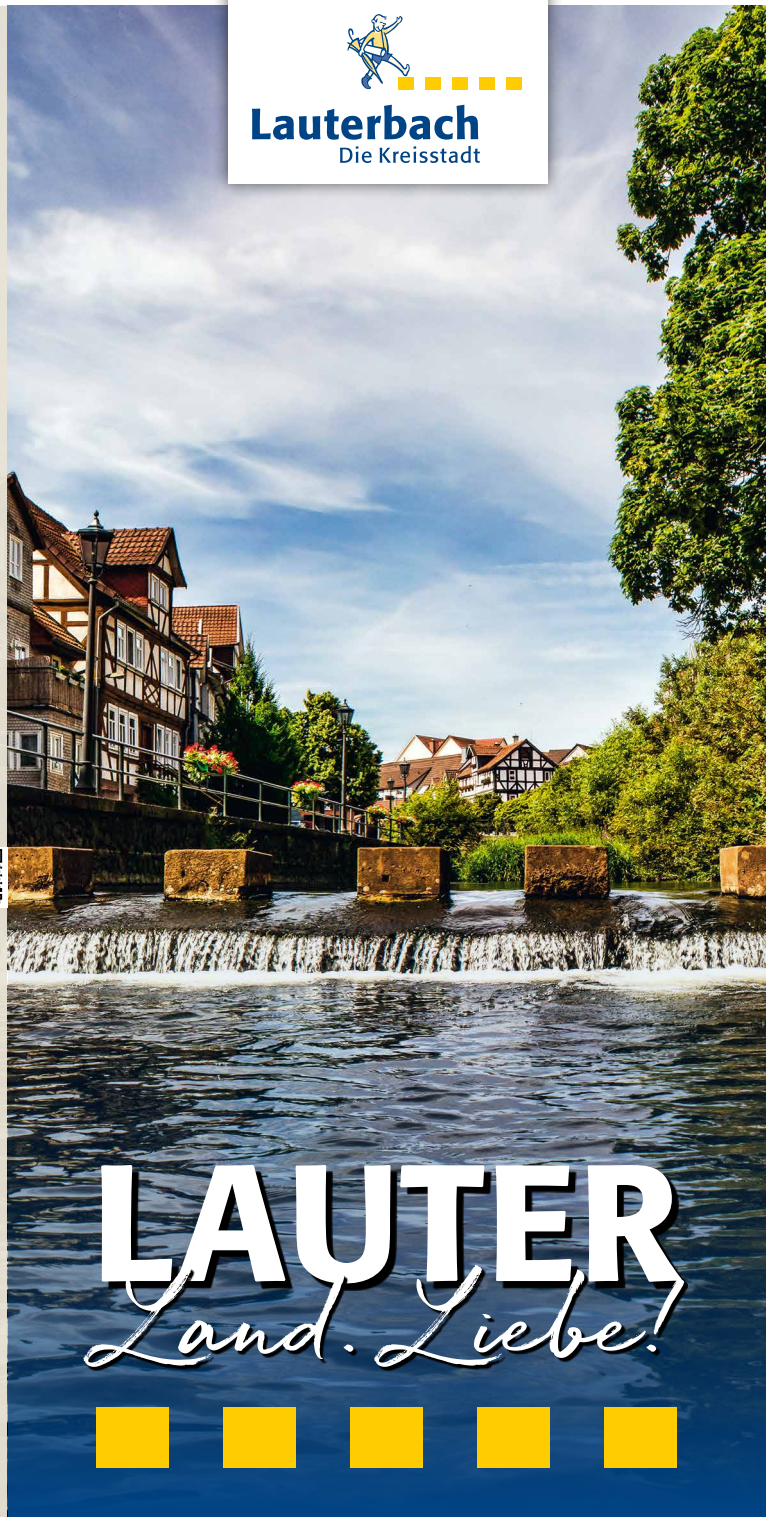





Lauterbach
Die Kreisstadt


102024 - klimaneutral gedruckt auf PEFC-zertifiziertes Papier



www.lauterbach-hessen.de



 Lauterbach-Hessen.de

 lauterbach_hessen

Magistrat der Kreisstadt Lauterbach

Tourist-Center Stadtmühle

Marktplatz 1

36341 Lauterbach/Hessen

Telefon: 06641 184-112

Telefax: 06641 184-212

info@lauterbach-hessen.de

www.lauterbach-hessen.de



Lauterbach
Die Kreisstadt



VOGELSBERG



LAUTER
Land. Liebe!



Lauter. Land. Liebe!

2

3



	Wissenswertes	04
	Sehenswertes	06
	Kulinarisches	12
	Aktives	14
	Familienfreundliches	18
	Lebendiges	20
	Geschichtliches	24
	Gemütliches	28
	Anreise	30
	Übersichtliches	32

Wissenswertes



Einwohnerzahl ca. 13.000
Stadtgebiet 102 km²
Stadtteile 11



Der Lauterbacher Strolch

ist eine bekannte Figur aus einer alten Sage. Er wurde zum Werbesymbol der örtlichen Molkerei, die ihn über den gleichnamigen Camembert deutschlandweit bekannt machte. Die Geschichte, wie er seinen Strumpf verlor, wurde sogar in einem Lied festgehalten.



Öffentliche Stadtführungen

finden jeden Samstag um 14 Uhr ab Tourist-Center Stadtmühle (April-Oktober) statt. Mit der App »Lauterbach entdecken« lässt sich die Stadt individuell und flexibel erkunden.



Die Schrittsteine

sind eine historische Alternative zur modernen Brücke, die man in Lauterbach erlebt haben muss! Sie werden auch heute noch gerne genutzt und sind zudem Teil des Premiumwanderwegs »Bachtour«.



Das Freizeitzentrum

ist mit dem Erlebnisbad »Die Welle«, Freibad mit Minigolf, riesigen Rutschen und Eissport-Arena sportlich bestens ausgestattet. Die Saunawelt mit Dampfbad, Eventsauna und Sommer-Liegewiese bietet Entspannung und Erholung.



Juwelen rund um Lauterbach

finden sich schnell. Die Annen-Kapelle im Tal von Schloss Eisenbach oder die mit dem hessischen Denkmalschutzpreis ausgezeichnete Heidberg-Kapelle in Sickendorf sind sehenswerte Geheimtipps.



Ein Ausflugstipp

ist der 764 m hohe Erlebnisberg Hoherodskopf, der mit Sommerrodelbahn, Kletterwald, Baumkronenpfad, Skipiste, Langlauf-Loipen und vielem mehr zu jeder Jahreszeit Spaß und Abenteuer für die ganze Familie bietet.



Besondere Naturerlebnisse

bieten sich in Europas größtem erloschenen Vulkangebiet in dem einzigartige Vulkangesteins- und Basaltformationen in beeindruckenden Geotopen entstanden sind.



1 Stadtkirche



2 Stadtpalais Hohhaus



3 Ankerturm



4 Burgschloss

Sehenswertes Lauterbach

Sehen. Erfahren. Verlieben.

Ein Ort wie aus dem Bilderbuch: Umgeben von sanft ansteigenden, waldbedeckten Bergen liegt tief im grünen Vogelsberg die einstige Haupt- und Residenzstadt Lauterbach. Der von weitem sichtbare Turm der Stadtkirche ragt aus dem Altstadtensemble heraus und bildet das Herz der Kreisstadt, durch das auch die namensgebende Lauter fließt. Kleine Gassen mit eng gereihten Fachwerkhäusern und liebevoll gestalteten Eingangstüren führen zu idyllischen Plätzen von historischer Bedeutung. In Lauterbach bieten Ruhepunkte einen malerischen Rundumblick und jeder Streifzug lädt zum Träumen ein.

Nicht vergessen: Die damals wie heute als Brückenersatz genutzten Schrittsteine sollte jeder hier mindestens einmal überquert haben.

1 Stadtkirche | Eine beeindruckende evangelische Rokoko-Kirche mit über 1000 Sitzplätzen, prächtiger Stuckmarmor-Kanzelwand, doppelten Emporen, Wegmann-Orgel und Epitaphen der Freiherren Riedesel aus dem 16. Jahrhundert.

2 Stadtpalais Hohhaus | Ein dreiflügeliges Stadtpalais in dem sich heute bei historischer Ausstattung und barockem Ambiente das Hohhaus-Museum befindet. Der Festsaal steht für Veranstaltungen und Trauungen zur Verfügung.

3 Ankerturm | Ein bedachter Wehrturm, der heute – eingebettet zwischen den Häusern des Grabens, dem Marktplatz und dem Lauterufer – neben der gleichnamigen Gaststätte aufwartet.

4 Burgschloss | Es wurde als Wehrbau und Flankenschutz errichtet, befindet sich im Privatbesitz der Familie Riedesel Freiherren zu Eisenbach und ist heute Sitz ihrer Verwaltung.





5 Tourist-Center Stadtmühle



6 Schrittsteine und StrolchenDenkmal



7 Fachwerk »Am Graben«



5 Tourist-Center Stadtmühle | Einst die Ziegelmühle im Herzen der Stadt bietet sie heute touristische Informationen und einen tollen Start- und Treffpunkt für Erkundungen und Stadtführungen.

6 Schrittsteine und StrolchenDenkmal | Beide befinden sich in der Lauter. Über 12 Steinquader überquert man trockenen Fußes die Lauter und findet einen Ort der Liebe.

7 Am Graben | Gerberviertel, Fachwerkzauber und Handelshäuser bilden hier ein Ensemble. Benannt nach einem früheren Wasserstrom mit fünf Mühlen, stehen hier viele kleine Handwerkerhäuschen, einst von Leinenwebern bewohnt und kunstvoll verziert; das auffälligste Gebäude ist das 1823 errichtete venezianische Warenkontor des Leinen-Kaufmanns Diehm.

Entdeckertipp:

Vom Hainigturm hat man eine wunderbare Aussicht auf die Stadt und blickt in die Ferne der Mittelgebirge Vogelsberg und Rhön.





Kulinarisches Lauterbach

Genießen. Probieren. Schlemmen.

Die Vogelsberger Küche ist ein wahres Fest für Genießer. Aus einfachen Rezepturen und regionalen Zutaten der heimischen Landwirtschaft kreieren Meisterköche feine wie schnörkellose Gerichte, die einem Gourmet würdig sind. Die deftigen Klassiker sind dabei abwechslungsreich und überzeugen mit Qualität und Regionalität.

Ein absoluter Genuss sind die typischen Lauterbacher Spezialitäten wie Kartoffelwurst, Beutelches oder Salzekuchen – da läuft einem das Wasser im Munde zusammen. Auf Wunsch werden diese auch in einer vegetarischen oder veganen Variante serviert.



Schon gewusst? Ein goldbraunes Stück Salzekuchen frisch aus dem Ofen ist eine Gaumenfreude. Traditionell werden zu diesem Lauterbacher Leckerbissen, dessen köstlicher Duft aus Bäckereien und Gasthäusern weht, Kaffee oder Hochprozentiges bestellt.

Aktives Lauterbach

Erkunden. Erleben. Entspannen.

Lauterbach ist das Tor zu einem wildromantischen Naturparadies, dem Naturpark Hoher Vogelsberg.

Eine ehemalige Bahntrasse mit Feinasphalt und moderaten Steigungen verspricht Radelspaß über 94 km durch ursprüngliche Landschaften. Premium-Wanderwege, wie die Wiesen- oder die Bachtour, laden ein zur Naturexpedition durch Geotope mit urzeitlichen Basaltformationen, vorbei an fast versteckten Wasserläufen über historische Wege mit knorrigen Hutebäumen.

Ob Entdeckungen am Wegesrand oder unvergessliche Fernsichten, das wunderschöne Lauterbacher Umland lässt Herzen großer und kleiner Naturfreunde höherschlagen.

14



Mit individueller Beratung und Informationen im Tourist-Center Stadtmühle oder aktiv mit der App »Lauterbach entdecken« können unvergessliche Ausflugserlebnisse in Lauterbach und der Vulkanregion ganz entspannt gestartet werden.

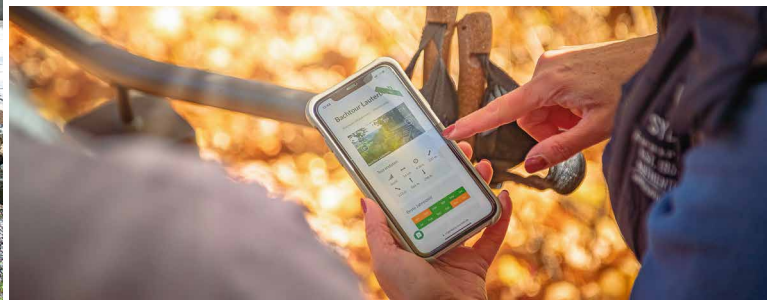
Ladestationen für E-Bikes und Möglichkeiten zur Gepäckaufbewahrung stehen direkt vor dem Tourist-Center Stadtmühle und im Freizeitzentrum Steiniggrund zur Verfügung.



Lauterbach-entdecken-APP



Bachtour
Wiesentour



Wandertipp:

**Der romantische Saumpfad
führt bis nach Schloss Eisenbach.**





Familienfreundliches Lauterbach

Spielen. Lernen. Erfahren.

Entspannt oder aktiv, in Lauterbach ist zu jeder Jahreszeit und Wetterlage ein toller Familientag garantiert! Insgesamt sieben liebevoll angelegte Spielplätze sind den Kleinsten gewidmet, das Angebot für die ganze Familie ist aber noch viel größer. Ob auf der überdachten Eisbahn, im großen Freibad mit riesiger Liegewiese und Minigolfanlage oder im palmenbesetzten Wellenbad mit Riesenrutsche, Saunawelt mit Dampfbad und vielem mehr: Niemand verlässt das Freizeitzentrum ohne ein Lächeln und glückliche Erinnerungen – egal zu welcher Jahreszeit.

Spielplätze | Geschützt vor Verkehr und Lärm bietet z.B. der Hohhaus-Spielplatz im Garten des historischen Palais Spaß für die Kleinen und eine Oase der Ruhe für die Großen.

Stadtbücherei Lauterbach im »Goldenen Esel« | Die Stadtbücherei Lauterbach hat mehr zu bieten als Bücher und Spiele – hier wartet ein umfangreiches und digitales Angebot mit tollen Überraschungen!



Wie wäre es zur Entspannung alternativ mit einer faszinierenden Zeitreise durch das barocke Hohhaus-Museum von 1775 oder mit einer Wissensreise durch die moderne Stadtbücherei? Für Groß und Klein immer erlebenswert sind auch Stadtführungen oder die Entdeckertour für Kinder.

Langeweile gibt es in Lauterbach nicht!

Hohhaus-Museum und Historisches Klassenzimmer | Vom urtümlichen Keller- gewölbe bis zum edlen Rokokoaal bietet das Hohhaus-Museum Historisches mit Originalgefühl und Audio-Guide.

Kinderstadtführungen | Ob kindgerechte Touren und Führungen, das Entdecker- Logbuch zum selbst Erkunden oder mehr: das Tourist-Center Stadtmühle hält einige Familienhighlights parat!



Stadtfest



Prämienmarkt

Lebendiges Lauterbach

Feiern. Lachen. Begegnen.

Ein Besuch in Lauterbach lohnt sich zu jeder Zeit, denn es wird das ganze Jahr über eine Vielfalt an Veranstaltungen und kulturellen Höhepunkten angeboten.

Lauterbacher Krämer-, Kunsthandwerker- und Brauchtumsmärkte stehen für Qualität und Abwechslung, die man anderenorts selten findet. Der Wochen- und der Regionalmarkt bieten Gelegenheiten für einen nachhaltigen Einkauf in der Altstadt.

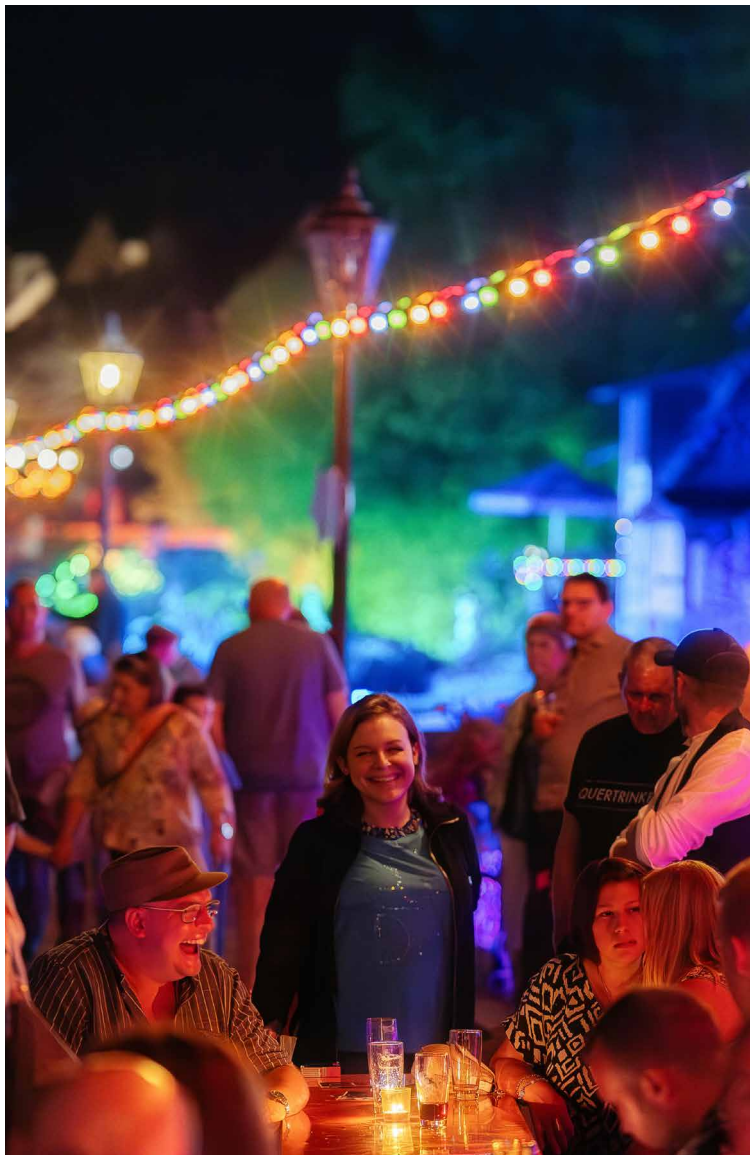
Die Lauterbacher Pfingstmusiktage sind landesweit dafür bekannt, dass namhafte Künstler ihr Können in unterschiedlichen Konzerten unter Beweis stellen. Ein traditioneller Höhepunkt ist der Lauterbacher Prämienmarkt mit einem neuntägigen abwechslungsreichen Programm, bei dem bekannte Musikgruppen aus der Region auftreten.



Der aus der ursprünglichen Viehprämierung entstandene Markt hat sich schon seit langem als größtes Volksfest in der Region etabliert. Immer noch sind die Prämierung der Tiere und der Krämermarkt ein fester Bestandteil des Festes. Ein erlebnisreicher Vergnügungspark rundet das Angebot ab.

Im Spätsommer bieten das Stadt- oder das Lauterfest ein Wochenende für die ganze Familie voller musikalischer und kulinarischer Höhepunkte, gepaart mit Einkaufserlebnissen am Sonntag.

Der Hohhaus-Garten verwandelt sich an zwei Wochenenden im Dezember in einen romantischen Weihnachtsmarkt, der zu den ältesten der Region gehört.



Wochenmarkt | Frisches und Gesundes, jeden Donnerstag

Regionalmarkt | Regionale Spezialitäten von April bis Oktober, jeden 1. Samstag im Monat

Frühlingsmarkt | Krämermarkt und verkaufsoffener Sonntag, am Sonntag vor Ostern

Lauterbacher Pfingstmusiktage | Chor- und Orchesterkonzerte, Weltmusik, Kammerkonzerte: www.pfingstmusiktage.de, immer am Pfingstwochenende

Lauterbacher Prämienmarkt | Jahrmarkt mit Tierschau, Feuerwerk, Strolchenlauf, Krämermarkt und Live-Musik auf mehreren Bühnen, in der Fronleichnamwoche

Mittelaltermarkt | Großes Marktgeschehen mit Show, letztes Juli-Wochenende

Stadtfest und Lauterfest im Wechsel | Live-Musik auf unterschiedlichen Bühnen, Straßenmusik, verkaufsoffener Sonntag, Tag des offenen Denkmals, 2. September-Wochenende

Herbstmarkt | Krämermarkt und verkaufsoffener Sonntag mit Kunsthandwerker- und Brauchtumsmarkt, 1. Sonntag im November

Weihnachtsmarkt | Am 2. und 3. Adventswochenende, jeweils Freitag bis Sonntag

Geschichtliches Lauterbach

Erzählen. Entdecken. Erinnern.

Als ehemalige Residenzstadt der Freiherren Riedesel zu Eisenbach strahlt Lauterbach den historischen Glanz des hessischen Uradels aus. Die Altstadt präsentiert beeindruckende Bürgerhäuser im typischen Fachwerkstil der Region. Überall verweben sich ursprüngliches Landleben mit adeligem Flair: Im Stadtpalais Hohhaus befindet sich heute das Museum, das Einblicke in die Geschichte des Hauses und seine vielfältigen Sammlungen bietet.

Auch außergewöhnliche Persönlichkeiten haben die Geschichte der Stadt geprägt. Ihre Biografien führen von den Webereien am Ufer der Lauter bis zu den Buchten der Karibik, von den Töpferwerkstätten am Graben bis ins Herz von Brüssel und von den festlichen Sälen des Burgschlosses bis zur Rotunde des Kapitols in Washington D.C.



Friederike Riedesel zu Eisenbach | Zwei Riedesel überqueren den Atlantik und verbreiteten die Christbaumtradition in Nordamerika.

Johann Friedrich Diehm | Das Lauterbacher Leinen umsegelt im 18. Jahrhundert die halbe Welt, von der Nordsee bis nach Kuba.

Adolf Spieß | Im Windschatten von Turnvater Jahn wurde der Lauterbacher zum Pionier des deutschen Turnsports.

Albert Fink | Ein Lauterbacher revolutioniert den amerikanischen Eisenbahnbau.



Einladend

Unsere Altstadt mit historisch
bedeutsamen Gebäuden.

Stadtpalais Hohhaus

Tourist-Center Stadtmühle

Ankerturm

Goldener Esel

Stadtkirche

Marktplatz

Burgschloss

Gemütliches Lauterbach

Ankommen. Durchatmen. Abschalten.

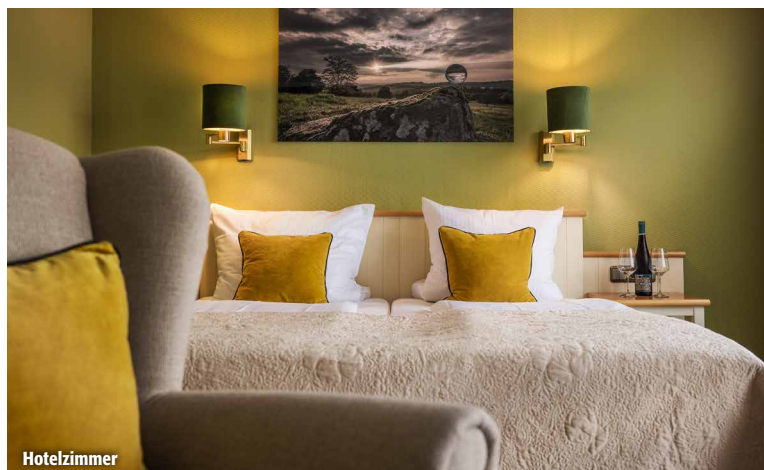
28



Ob luxuriös oder liebevoll, opulent oder originell, zauberhaft oder zweckmäßig, in Lauterbach wohnt es sich immer gut. Vom stilvollen Hotelzimmer über außergewöhnliche Ferienwohnungen, einer entspannten Jugendherberge am Waldrand oder Urlaub auf dem Bauernhof:

Lauterbach bietet Unterkünfte für jeden Bedarf und Geschmack. Auch Wohnmobilisten finden ein ruhiges Plätzchen auf ausgewiesenen Stellplätzen in der Innenstadt oder auch direkt am Freizeitzentrum.

Herzlich willkommen in Lauterbach!

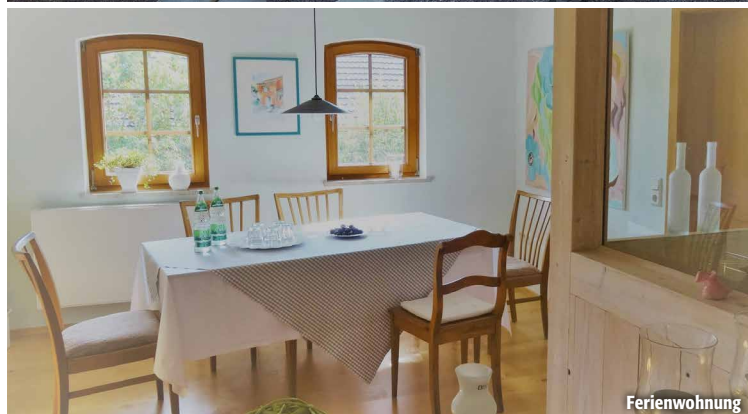


Hotelzimmer



Jugendherberge

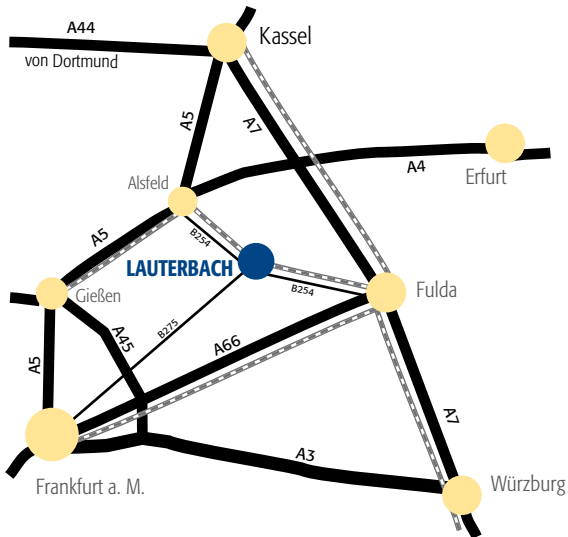
Buchen Sie Ihre Unterkunft für Ihren nächsten Aufenthalt in Lauterbach gleich hier:



Ferienwohnung



Viele Wege führen an die Lauter Anreisen. Ankommen. Wohlfühlen.



Nachhaltig reisen

Mit öffentlichen Verkehrsmitteln wie der Vogelsbergbahn, Busverbindungen durch VGO/RMV oder dem Stadtbus ist eine gute Erreichbarkeit sichergestellt.

Mit dem Auto:

- A5** aus Richtung Kassel oder Frankfurt – Abfahrt Alsfeld Ost, dann auf B254 nach Lauterbach (17 km)
- A7** aus Richtung Kassel oder Würzburg – Abfahrt Fulda Süd, dann auf B254 nach Lauterbach (35 km)
- B275** aus Richtung Friedberg nach Lauterbach

Mit der Bahn:

Den Bahnhof **Lauterbach (Hess) Nord** erreichen Sie über den ICE Bahnhof Fulda mit der Vogelsbergbahn HLB RB45, Strecke Fulda – Gießen

Mit dem Fahrrad:

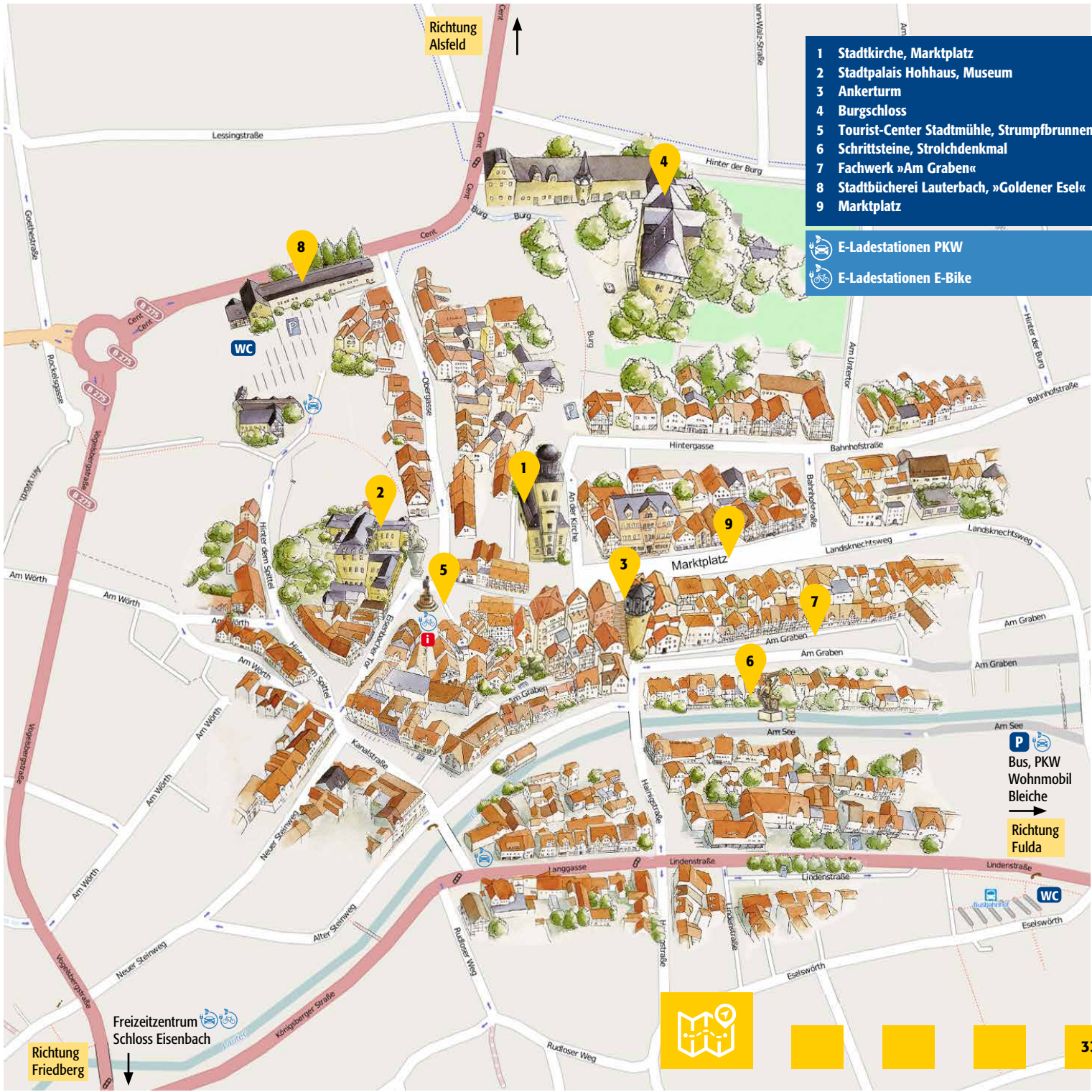
Vulkanradweg

Altenstadt – Lauterbach – Schlitz
Nutzen Sie den Freizeitbus Vulkan-Express

Hessische Fernradwege

- R2** aus Richtung Fulda oder Alsfeld nach Lauterbach
- R7** aus Richtung Gießen oder Bad Hersfeld nach Lauterbach





Richtung
Alsfeld



- 1 Stadtkirche, Marktplatz
- 2 Stadtpalais Hohhaus, Museum
- 3 Ankerturm
- 4 Burghaus
- 5 Tourist-Center Stadtmühle, Strumpfbrunnen
- 6 Schrittsteine, Strolchdenkmal
- 7 Fachwerk »Am Graben«
- 8 Stadtbücherei Lauterbach, »Goldener Esel«
- 9 Marktplatz

- E-Stationen PKW
- E-Stationen E-Bike

P Bus, PKW
Wohnmobil
Bleiche
→ Richtung
Fulda

Freizeitzentrum
Schloss Eisenbach

Richtung
Friedberg





Tourist-Center Stadtmühle
 Marktplatz 1 | 36341 Lauterbach
 Telefon: 06641 184-112
 info@lauterbach-hessen.de
 www.lauterbach-hessen.de

Öffnungszeiten:

April bis Oktober

Mo. - Fr. 10.00 - 13.00 Uhr
 14.00 - 17.00 Uhr
 Samstag 10.00 - 14.00 Uhr

November bis März

Mo. und Sa. geschlossen
 Di. - Fr. 10.00 - 13.00 Uhr
 14.00 - 16.00 Uhr



Lauterbach auf eigene Faust Individuell. Flexibel. Digital.

Mit der digitalen Stadtführung ganz flexibel und individuell die Stadt kennenlernen und mehr über die Stadtgeschichte und die bekannten Sehenswürdigkeiten erfahren. Einfach die App »Lauterbach entdecken« herunterladen und schon kann die eigene Tour beginnen.



Herausgeber

Magistrat der Kreisstadt Lauterbach

© Redaktion und Text

Tourist-Center Stadtmühle
 Ruben König

© Gestaltungskonzept

designbüro, Lauterbach

Druck

JD Druck, Lauterbach
 10/2024

© Fotografie

Alexander Hebner
 Alexander Mengel
 Artur Sobowicz
 Christel Breitenbach
 Flinn Eidmann
 Jugendherberge Lauterbach
 Ludwig Schönfeld
 Peppi Vision Fotografie
 Romantikhôtel Schubert
 Ruben König
 Stadtwerke Lauterbach
 um werbephotographie
 Uta Gleiser
 zweikopf Agentur GbR



Lauterbach-entdecken-APP



Vulkanregion Vogelsberg
 Tourismus GmbH



Deutsche
 Fachwerkstraße

